

# La ragione in magazzino




**Warehouse** è la soluzione dedicata alla gestione delle attività di magazzino che integra in un'unica piattaforma informatica le tecnologie per l'identificazione Automatica dei Dati: **Barcode, RFID e Voice**.

I tre programmi applicativi del sistema:

 **mobile**

 **connect**

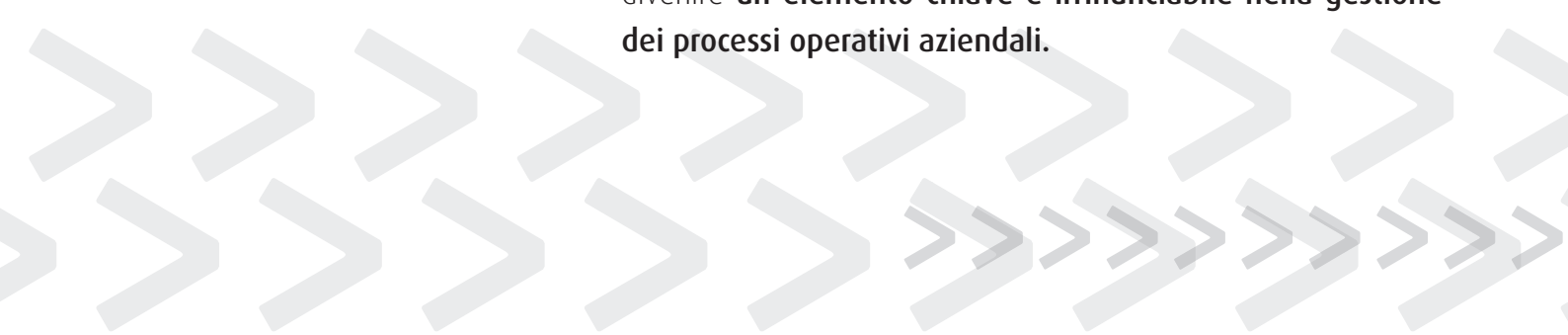
 **control**



# Nel processo logistico nulla può essere lasciato al caso

A confermarlo è l'origine del termine: dal verbo greco "legein" che significa arte del calcolare, discutere, da cui "logos", ovvero verbo, ragione, parola, discorso.

Sviluppatasi inizialmente in ambito militare, dopo la seconda Guerra mondiale la **logistica** assume rilevanza crescente fino a divenire **un elemento chiave e irrinunciabile nella gestione dei processi operativi aziendali.**

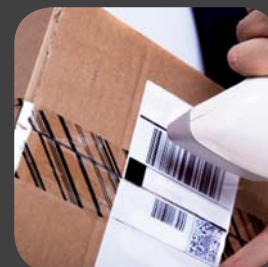


Il concetto di gestione  
integrata della supply chain  
è ad oggi la direttrice  
più evoluta e  
tecnologicamente più  
avanzata lungo  
la quale si orienta l'impresa  
aperta all'innovazione

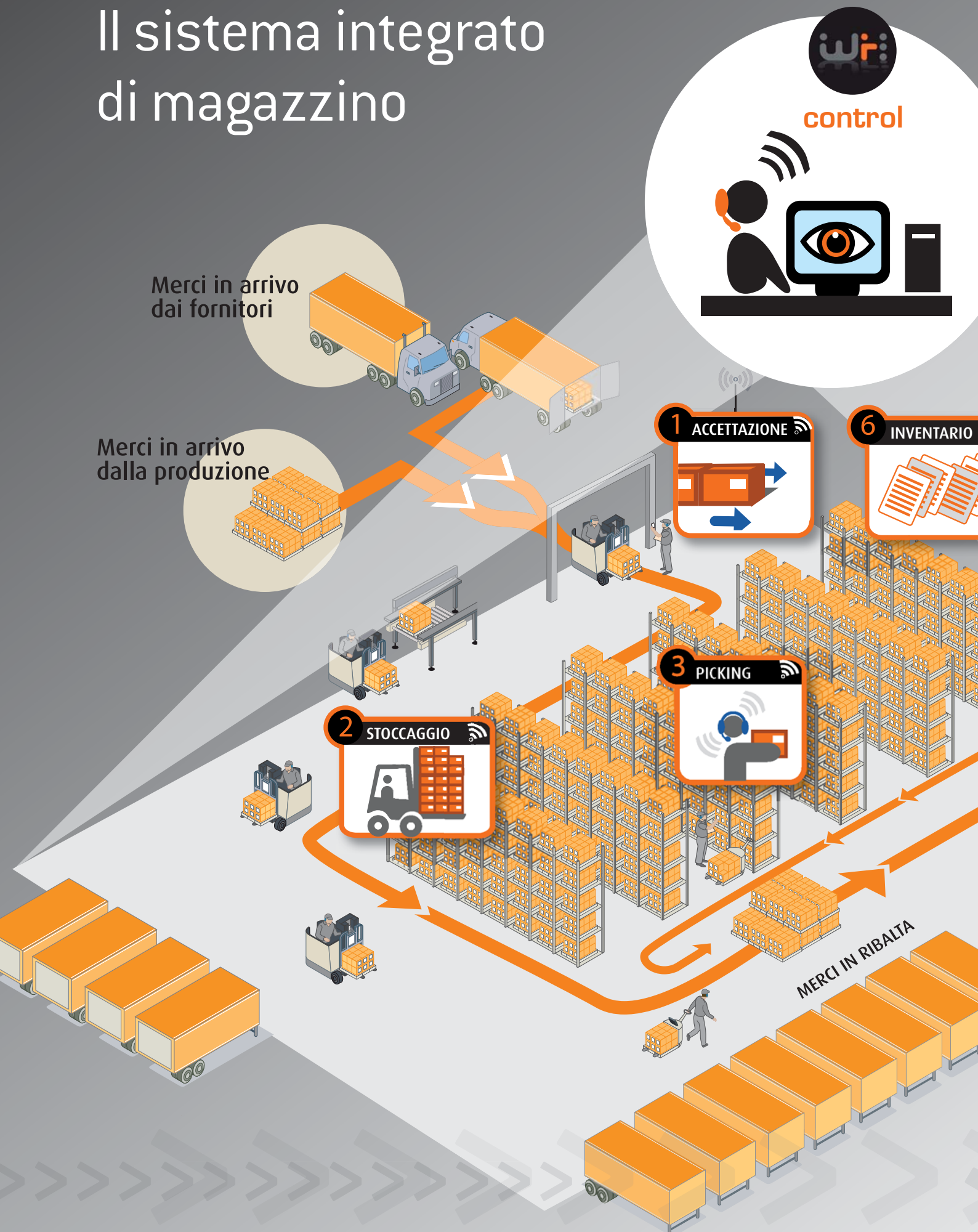
L'innovazione tecnologica riveste oggi un ruolo sempre più determinante nell'ambito del Supply Chain Management quale leva fondamentale per ottenere maggiore efficienza e incremento delle performance.

Motore-abilitatore di tale cambiamento, la rete Internet, che consente l'elaborazione e la trasmissione delle informazioni provenienti da ogni nodo del network in tempo reale.

In tale scenario si inserisce **Warehouse**, il sistema di Systemtech dedicato alla gestione della supply chain per tutte le aziende che vedono nell'implementazione dei processi logistici l'opportunità di **accrescere produttività, redditività e competitività**.



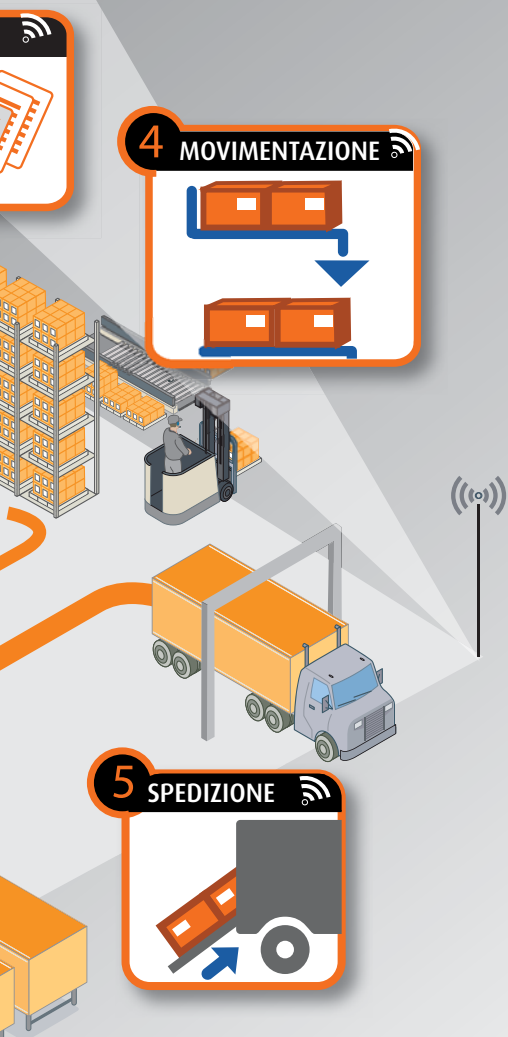
# Il sistema integrato di magazzino



**Warehouse** è un sistema di logistica integrata per la gestione delle attività di magazzino basato su multiplatforma tecnologica per l'identificazione Automatica dei Dati (Barcode, RFID e Voice)

La soluzione è realizzata tramite l'integrazione al sistema informativo aziendale delle attività eseguite in magazzino in un'ottica di **gestione "periferica"**.

Il sistema, costituito dai dispositivi mobili consegnati agli operatori, permette di **acquisire i dati in magazzino**, di **verificarli** e di **renderli disponibili al sistema informativo aziendale**.



## La piattaforma Warehouse



**mobile**



L'organizzazione dei processi affidati agli operatori



**connect**



La connessione con il sistema gestionale



**control**



Il sistema di controllo del magazzino



# WAREHOUSE mobile



La componente hardware e software che effettua tutte le operazioni svolte in mobilità nell'ambiente lavorativo



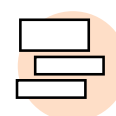
RFID



terminali voice



portatili mobili



carta e etichette



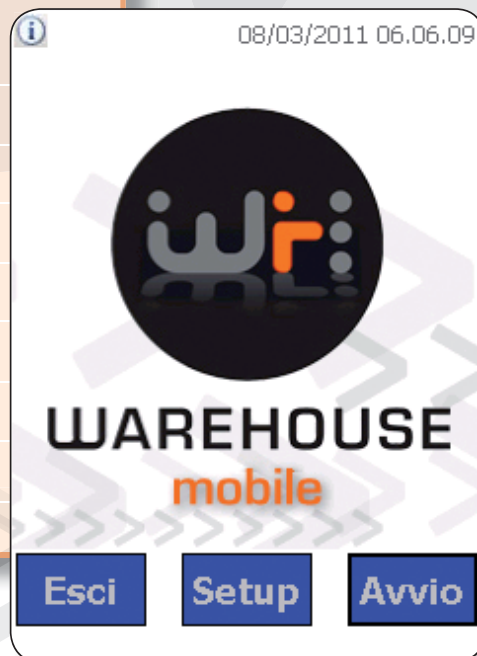
**Warehouse Mobile** è il software applicativo con tutti i moduli necessari alla gestione delle attività svolte dagli operatori lungo la Supply Chain. Sono previsti operatori dotati di terminali portatili a mano o indossabili (sull'avambraccio) con lettori di codice a barre e RFID o con interfaccia vocale e operatori a bordo di muletti con terminali da carrello integrati con sistemi RFID.

Sono disponibili versioni software certificate per le piattaforme dei principali produttori di hardware.



### Funzioni

- 1 - Accettazione
- 2 - Stoccaggio
- 3 - Picking
- 4 - Movimentazione
- 5 - Spedizione
- 6 - Inventario
- 7 - Utilità
- 0 - Esci





# WAREHOUSE connect



La componente hardware e software che permette la connessione fisica, il transito delle comunicazioni e il collegamento tra la componente di controllo e quella di mobilità

**Warehouse Connect** abilita l'integrazione degli operatori del magazzino alla rete aziendale.

L'applicativo software permette infatti di abilitare la connessione tra il sistema **Warehouse Control** e i terminali mobili in dotazione ai diversi operatori, dove è installato l'applicativo **Warehouse Mobile**, assicurando così la **connessione in tempo reale tra il sistema informativo aziendale e le attività eseguite in magazzino.**

Connect Service Monitor [ver.0.4.29.0]		
T5_001-050	10.254.134.201:30000	27
T5_051-090	10.254.134.201:30001	29
T5_091-130	10.254.134.201:30002	23
T5_131-170	10.254.134.201:30003	26
T5_171-210	10.254.134.201:30004	23
T5_211-254	10.254.134.201:30005	19

Chiedi Disattiva Log Riavvia Server 147

L'architettura è semplice e non necessita di server aggiuntivi, permettendo di monitorare le connessioni in corso e le transazioni che avvengono.

Numero di operatori connessi simultaneamente.





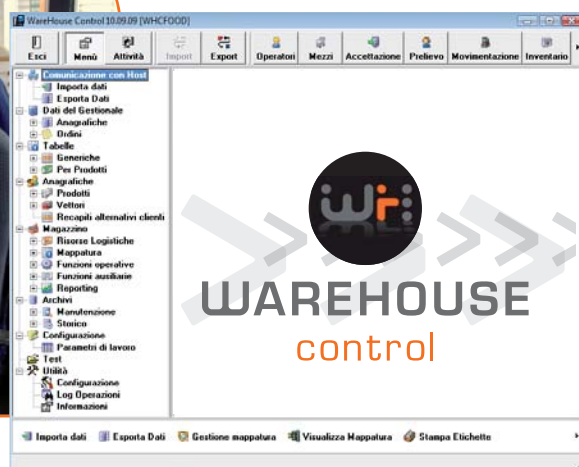
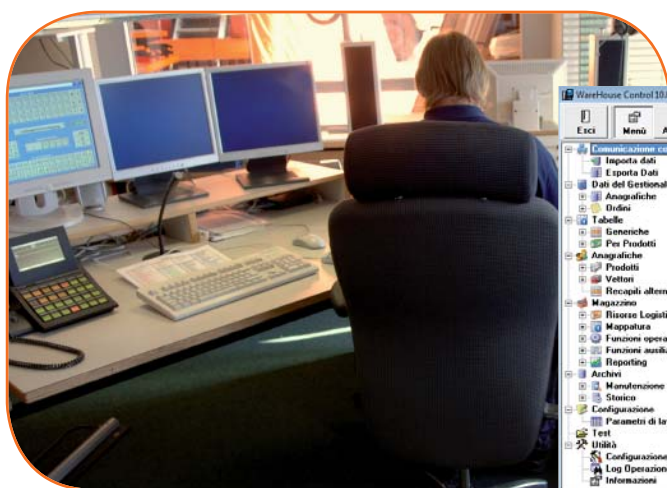
# WAREHOUSE control



La componente hardware e software che prepara, organizza, controlla e gestisce tutte le operazioni che sono svolte nella supply chain

**Warehouse Control** è il programma applicativo che gestisce informazioni dettagliate in real time, a consuntivazione delle attività del magazzino e degli operatori che le stanno eseguendo.

Il sistema fornisce al supervisore del magazzino gli strumenti necessari per **organizzare il magazzino, programmare le attività logistiche e intervenire** in caso di necessità al fine di mantenere le migliori performance.





# > Con Warehouse il magazzino fa valere le sue ragioni

## I vantaggi competitivi di un sistema di logistica integrata

- > massimizzazione dell'efficienza e della flessibilità operativa
- > riduzione degli errori e dei tempi
- > ottimizzazione dei costi
- > miglioramento dell'immagine aziendale
- > garanzia di un servizio efficiente e puntuale

## Il profilo di **Systech**

Nata nel 1994, Systech è una azienda specializzata nella progettazione e nello sviluppo di **soluzioni software e hardware personalizzate**, integrate con le più innovative tecnologie per l'identificazione automatica, l'acquisizione e la gestione dei dati periferici: codici a barre, identificazione a radio frequenza (RFID) e riconoscimento vocale (voice).

**Integrazione** è il concetto chiave intorno al quale l'azienda orienta impegno, risorse e versatilità delle soluzioni, chiamate a inserirsi perfettamente nell'ambiente organizzativo in cui interviene, caratterizzandosi quale efficace valore aggiunto.

- > Expertise e specifica competenza acquisita sul campo nei settori GDO, alimentare, tessile, industriale
- > Soluzioni ad alto contenuto innovativo per soddisfare le esigenze di automatizzazione dei processi nella catena produttiva e distributiva
- > Sviluppo di progetti volti a favorire l'integrazione tra sistemi presenti in azienda



## A misura per andare oltre

**AREA NORD**  
via S. Quasimodo, 40  
40013 Castel Maggiore (Bo)  
Tel. +39 051 705824  
Fax +39 051 6329369

**AREA SUD E ISOLE**  
Via Firenze, 80  
71036 Lucera (Fg)  
Tel. +39 0881 546817  
Fax +39 0881 526245

[info@systechteam.it](mailto:info@systechteam.it)  
[www.systechteam.it](http://www.systechteam.it)